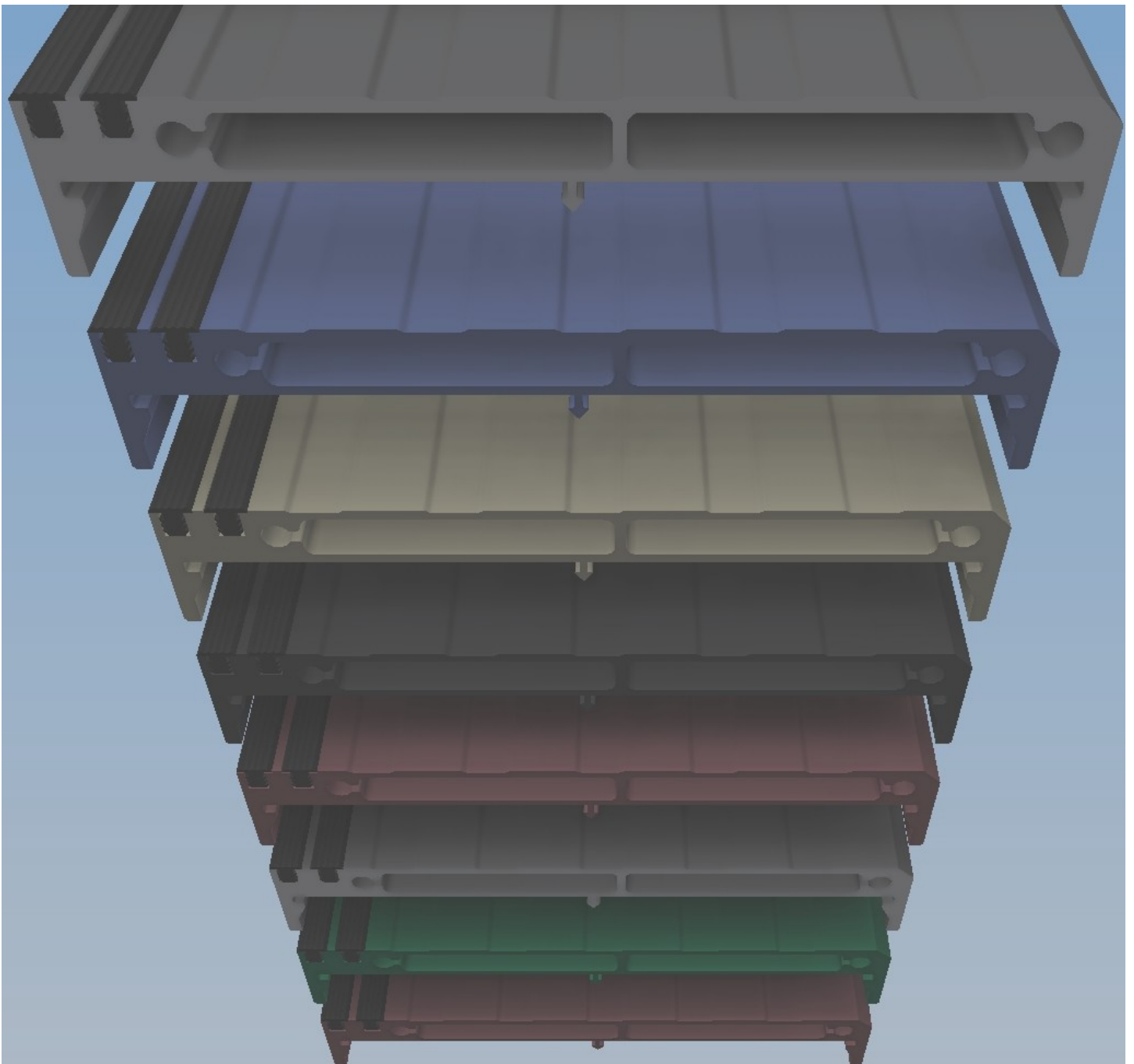


abso-mass

C-MASS  
TRAP TREDE



## C-MASS TRAP TREDE

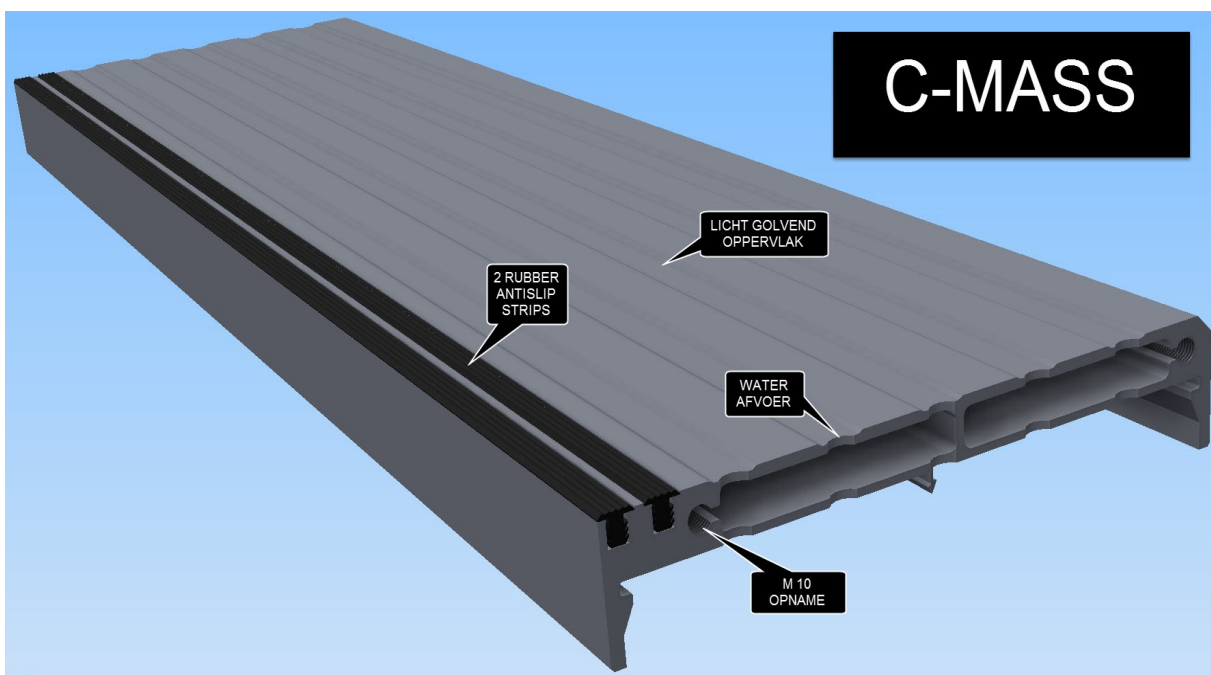
*Deze treden bestaan volledig uit aluminium.  
Een materiaal dat niet oxideert, en 100% recycleerbaar is.  
De treden zijn gemaakt uit 90% gerecycleerd aluminium.*

*De onderdelen worden best gemoffeld om een perfecte weersbestendigheid te garanderen, en om een kleur te geven.*

*De treden hebben een lichte golving.  
Esthetisch mooi en een goede waterafvoer.*

*Aan de voorzijde is er een antisliprand door 2 ingewerkte rubbers.  
Hierdoor ontstaat ook een duidelijke visuele markering tussen de traptreden.*

*De treden worden tussen trapbomen gemonteerd met 4 bouten van M10. De bouten moeten minimum 30 mm in de trede dragen.*



# C-MASS TRAP TREDE

## SPECIFICATIES

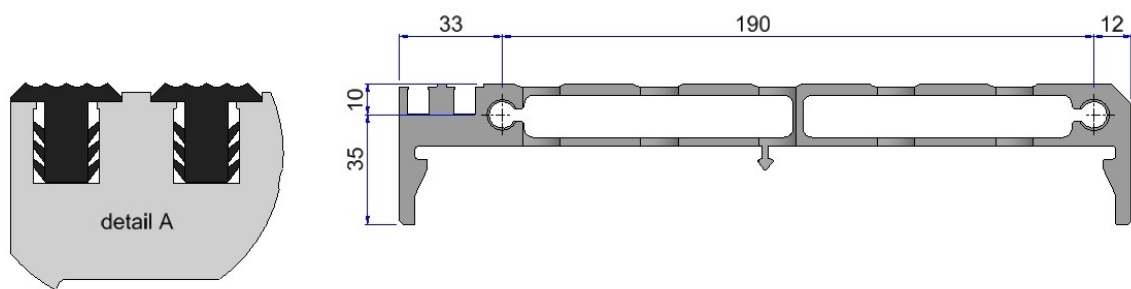
**Materiaal Trede: aluminium 6060 T66**

**Soortelijk gewicht: 6.312 Kg/M**

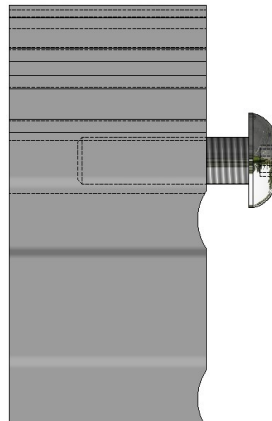
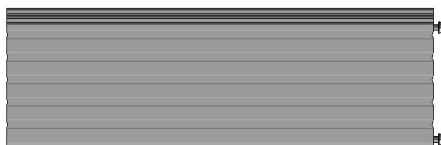
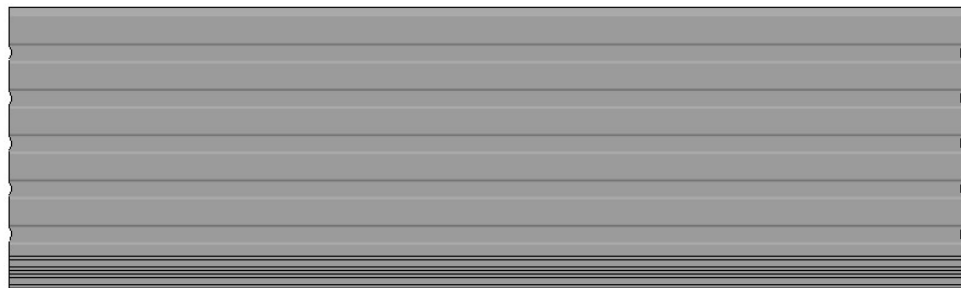
**Sterkte: 400 Kg gelijkmatig verdeeld over een lengte van 1600mm**

**Materiaal rubber T-profiel: EPDM zwart**

**Lengtes verkrijgbaar: 600, 650,....., 1150, 1200,.....++**

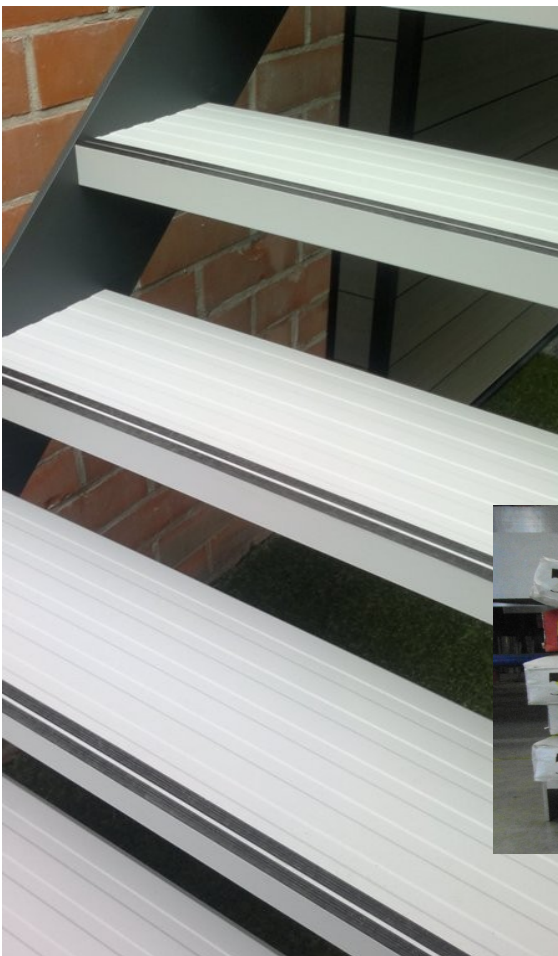


***Aan elke zijde is waterafvoer voorzien.***



***Bouten van M10  
moeten minimum  
30 mm in het  
materiaal dragen.***

## C-MASS TRAP TREDE



**WIJ HEBBEN EEN TRAPTREDE VAN 1600 MM GETEST MET EEN GELIJKMATIGE BELASTING VAN 500 KG. DE DOORBUIGING IS DAN 14 MM.**

**DIT ZIJN 5 PERSONEN VAN 100 KG.**

**ER IS GEEN PERMANENTE VERVORMING VASTGESTELD.**

**DE BOUTEN ZATEN 30 MM IN DE TRAPTREDE.**



**abso-mass**